



Umlaufkörper UK sind einreihige Kugellager für niedrige bis mittlere Lasten. Für höhere Tragzahlen und verbesserte Steifigkeit bieten wir Kreuzrollen-Umlaufeinheiten UR an. Die Einheiten sind für den Einsatz in jeder räumlichen Ausrichtung konzipiert. Die maßgeschneiderte Rückführung bietet extrem ruhige Laufeigenschaften.

AUFBAU UND MERKMALE

Umlaufkörper bestehen aus hochwertigem Lagerstahl 1.2842, durchgehärtet auf 58 - 62 HRC und präzisionsgeschliffen. Die einzigartige Geometrie der Rücklaufkanäle und präzise geschliffene Laufbahnen schaffen einen einwandfreien und ruhigen Lauf womit sich diese Einheiten als ausgezeichnete Wahl für den Konstrukteur anbieten.

Diese Einheiten werden über durchgehende Gewindebohrungen mit Senkung mit der Anschlusskonstruktion verschraubt.

Die Einheiten sind vollkugelig ausgerüstet und damit äußerst belastbar und steif. Durch die innovative Konstruktion der Gehäuse werden die Wälzkörper gehalten für einen sehr einfachen und problemlosen Einbau der Umlenkörper.

Die Endkappen sind gefertigt aus Aluminium mit schwarz eloxierten Oberflächen. Die UK- und UR-Typen haben identische Befestigungsmaße und sind daher austauschbar.

Jeder Umlenkörper hat eine Zentralbohrung für die Nachschmierung.

Bei Umgebungsbedingungen mit Schmutz empfehlen wir UK-Umlaufkörper da diese unempfindlicher sind im Vergleich zu Kreuzrollern Typ UR.

Die Umlaufkörper können direkt mit der Anschlusskonstruktion verbunden oder in einem Führungswagen integriert und so in die

Anschlusskonstruktion eingebunden werden. Damit sind sehr flexible Lösungen mit niedriger Bauhöhe möglich. Durch die seitliche Anordnung der Umlaufkörper an der Führungsschiene entsteht ein breiter Stützabstand.

Für Einbauabmessungen von Umlenkörpern mit RSD-Schiene, siehe Seiten 25 - 33. Für Einbau mit Doppelseitigen Schienen, siehe Seiten 95 und 96.

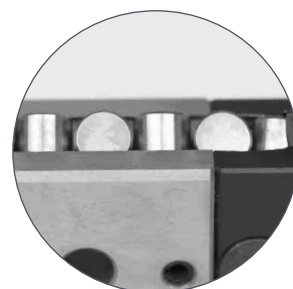
OPTIONEN

- Aus korrosionsbeständigem Stahl, Nachsetzzeichen SS;
- UHV-tauglich
- Keramik-Wälzkörper mit Kunststoff- Dämpfungselementen

Bestellbeispiel:

Für zwei Kugelumlaufkörper mit Größe 3 mm und Länge 75 mm, bitte Folgendes angeben:

- 2 Stück Kugel Umlaufkörper Typ UK-3075



Umlaufkörper typ UR

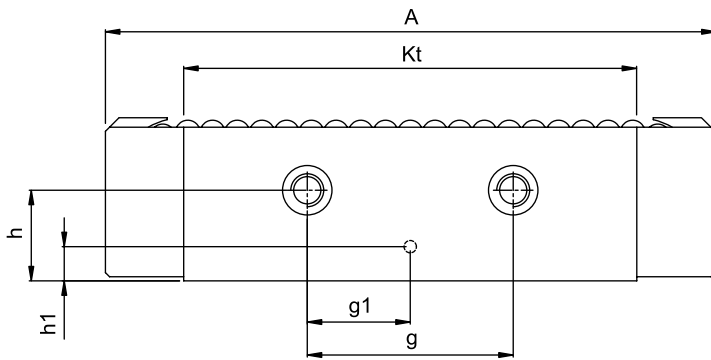


Fig. 1

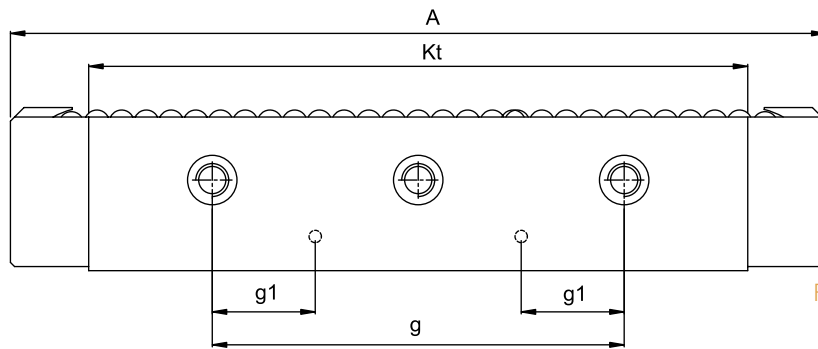
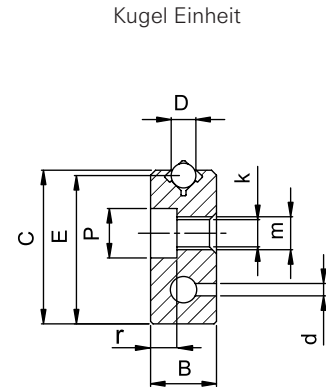


Fig. 2

Typ	Hauptabmessungen			D	E	Kt	d	g	g1	h	h1	k	m	p	r	C _{dyn} (N)	Masse (g)	Fig.
	A	B	C															
UK-2040	39	6	11,42	2	11	26	1	1x15	7,5	7	3	2,5	M3	4,3	2,2	294	15	1
UK-2060	59					46		2x15	7,5							504	25	2
UK-3075	73	8	18,65	3	18	53	1,5	1x25	12,5	11	4	3,3	M4	6	3,2	540	60	1
UK-3100	99					78		2x25	12,5							810	85	2
UK-6100	98,5	15	31,25	6	30	60	2	1x35	17,5	19	8,25	5,2	M6	9,5	5,2	858	220	1
UK-6175	172					138		2x50	25							1872	490	2
UK-9150	149,5	22	45,80	9	44	99	3	1x60	30	28	12	6,8	M8	11	6,8	1800	730	1
UK-9250	248,5					198		2x75	37,5							3450	1520	2
UK-12200	199	28	62,50	12	60	120	3	1x85	42,5	38	16	8,5	M10	13,5	8,5	2860	1570	1
UK-12300	299					216		2x90	45							4940	2930	2
UK-15250	249	36	77,80	15	75	147	3	1x100	50	48	20	10,3	M12	16,5	10,3	4200	3190	1
UK-15350	349					247		2x100	50							7140	5390	2

Fett = Kurzfristig lieferbar (short lead time item)

Nicht fett = Produkt hat eingeschränkte Verfügbarkeit – bitte Preis und Lieferzeit erfragen (long lead time item)

Kreuzrollen Einheit

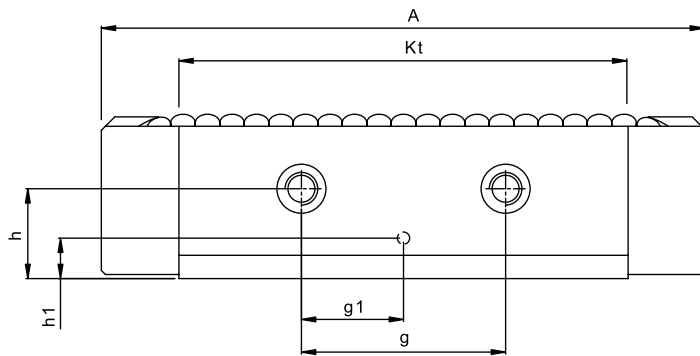


Fig. 1

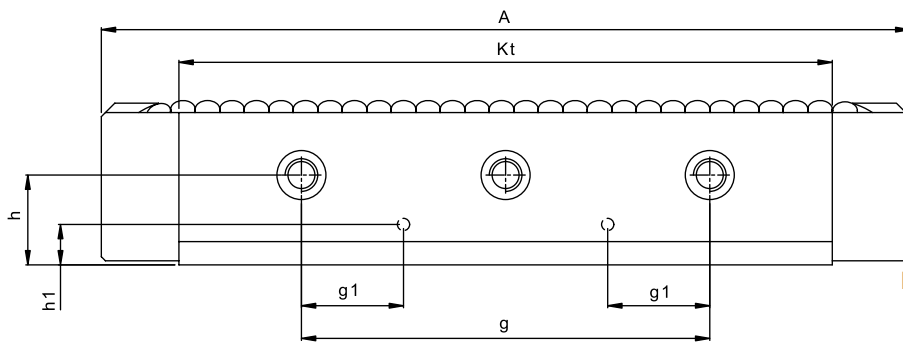
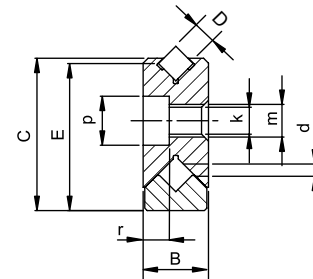
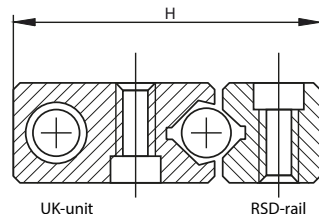


Fig. 2



UK-Einheit RSD-Schiene

Typ	H
UK-2 und RSD-2	16,5
UK/UR-3 und RSD-3	27
UK/UR-6 und RSD-6	45,5
UK/UR-9 und RSD-9	66
UK/UR-12 und RSD-12	89

Typ	Hauptabmessungen			D	E	Kt	d	g	g1	h	h1	k	m	p	r	C _{dyn} (kN)	Masse (g)	Fig.
	A	B	C															
UR-3075	74	8	18,65	3	18	53	1,5	1x25	12,5	11	4	3,3	M4	6	3,2	1,2	53	1
UR-3100	98					78		2x25	12,5							1,8	83	2
UR-6100	98,5	15	31,25	6	30	61	2	1x35	17,5	19	8,15	5,2	M6	9,5	5,2	5,7	235	1
UR-6175	172					133		2x50	25							6,2	511	2
UR-9150	150	22	45,80	9	44	90	3	1x60	30	28	12	6,8	M8	11	6,8	7,4	756	1
UR-9250	249,9					189		2x75	37,5							14,9	1550	2
UR-12200	200	28	62,50	12	60	110	3	1x85	42,5	38	16	8,5	M10	13,5	8,5	12,8	1720	1
UR-12300	296					206		2x90	45							23	3100	2
UR-15250	244	36	77,80	15	75	140	3	1x100	50	48	20	10,3	M12	16,5	10,3	22,5	3680	1
UR-15350	349					245		2x100	50							38,3	5600	2

Einheit: mm