



*Unsere manuellen Positioniertische Typ MT mit Einbaumikrometer sind kreuzrollengelagert und geeignet für höchste Positionieranforderungen bei Bewegungsaufgaben im Bereich von Mikroskopie und Inspektionsanwendungen. Diese Tische sind spielfrei und gewährleisten damit eine hohe Wiederholungsgenauigkeit.*

## MATERIAL

Stahl, chemisch vernickelt

Verstellschlitten aus durchgehärtetem Werkzeugstahl 1.2842.

## AUFBAU UND MERKMALE

- Kreuzrollengelagert
- Manuell verstellbar mit Einbaumikrometer, Ablesegenauigkeit Nonius 0,01 mm
- Kein Umkehrspiel, Verstellschlitten wird mit einer Feder gegenüber dem Mikrometer in Position gehalten
- Ab Baugröße MT-1535 mit durchgehender Mittelbohrung
- MT-1525 und MT-1535 werden geliefert mit einem Kunststoff-Rollenkäfig, andere MT-Positioniertische mit einem Stahlkäfig Typ AA
- Alle Montage- und Auflageflächen sind feingeschliffen, die Seite gegenüber den Stellschrauben gilt als Referenzfläche
- Geeignet für horizontale und vertikale Anwendungen (für senkrechte Anwendungen beachten Sie bitte die Federkraft, bitte kontaktieren Sie PM für eine Beratung)
- Tischoberteil und -unterteil haben Gewindebohrungen laut Katalogangaben
- Ablaufgenauigkeiten laut Tabelle auf Seite 144.

## OPTIONEN

- Digitale Einbaumikrometer
- Mikrometer mit Klemmung, lieferbar ab Größe MT-2050
- Als Kreuztisch-XY, Bestellnr. KMT
- Als dreiachsiger XYZ-Zusammenbau mit Montagewinkel (auf Anfrage, Skizze für Zusammenbau wird benötigt)
- Kundenspezifische Ausführungen.

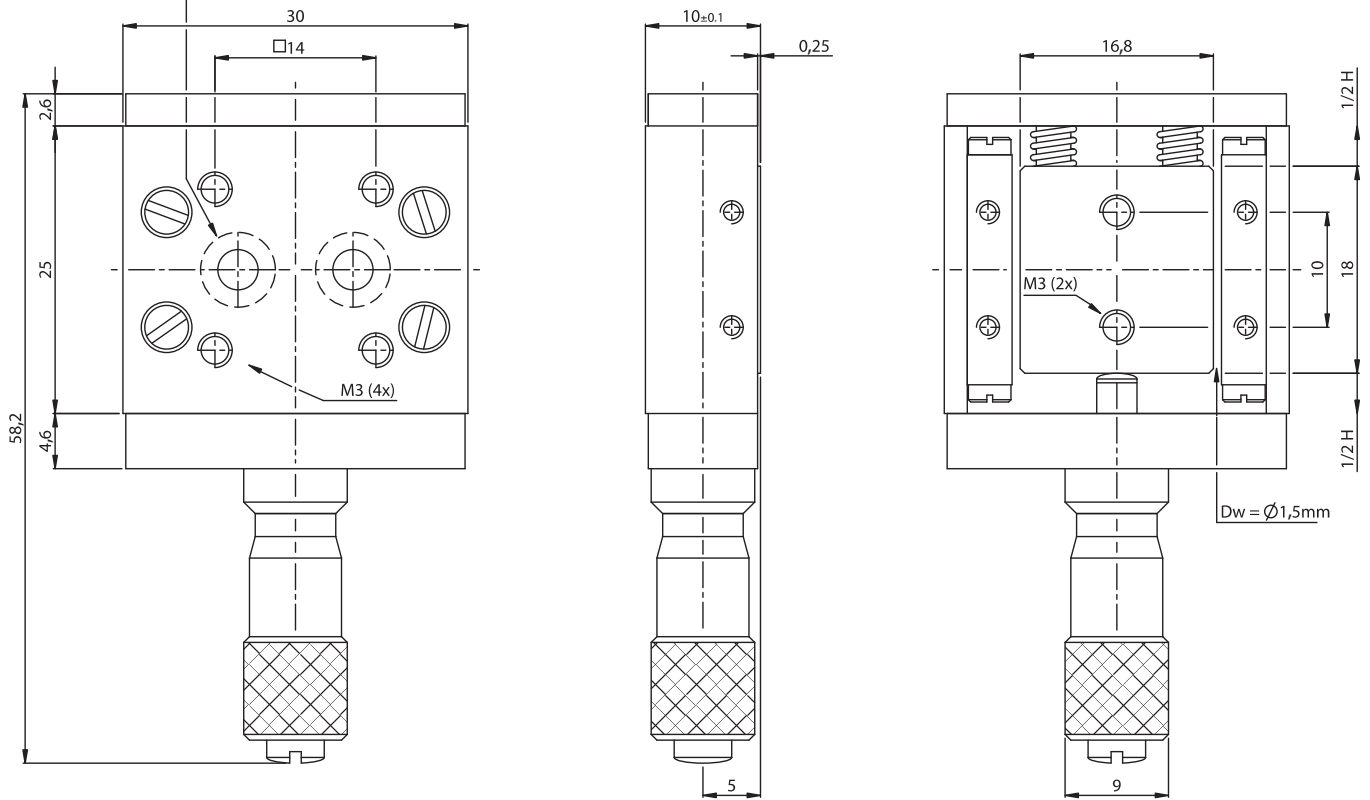
## ANGAVEN BEI BESTELLUNG

Bei Bestellung bitte folgendes angeben

- Type und Anzahl

**Bestellbeispiel:** 1 Stück MT-1535

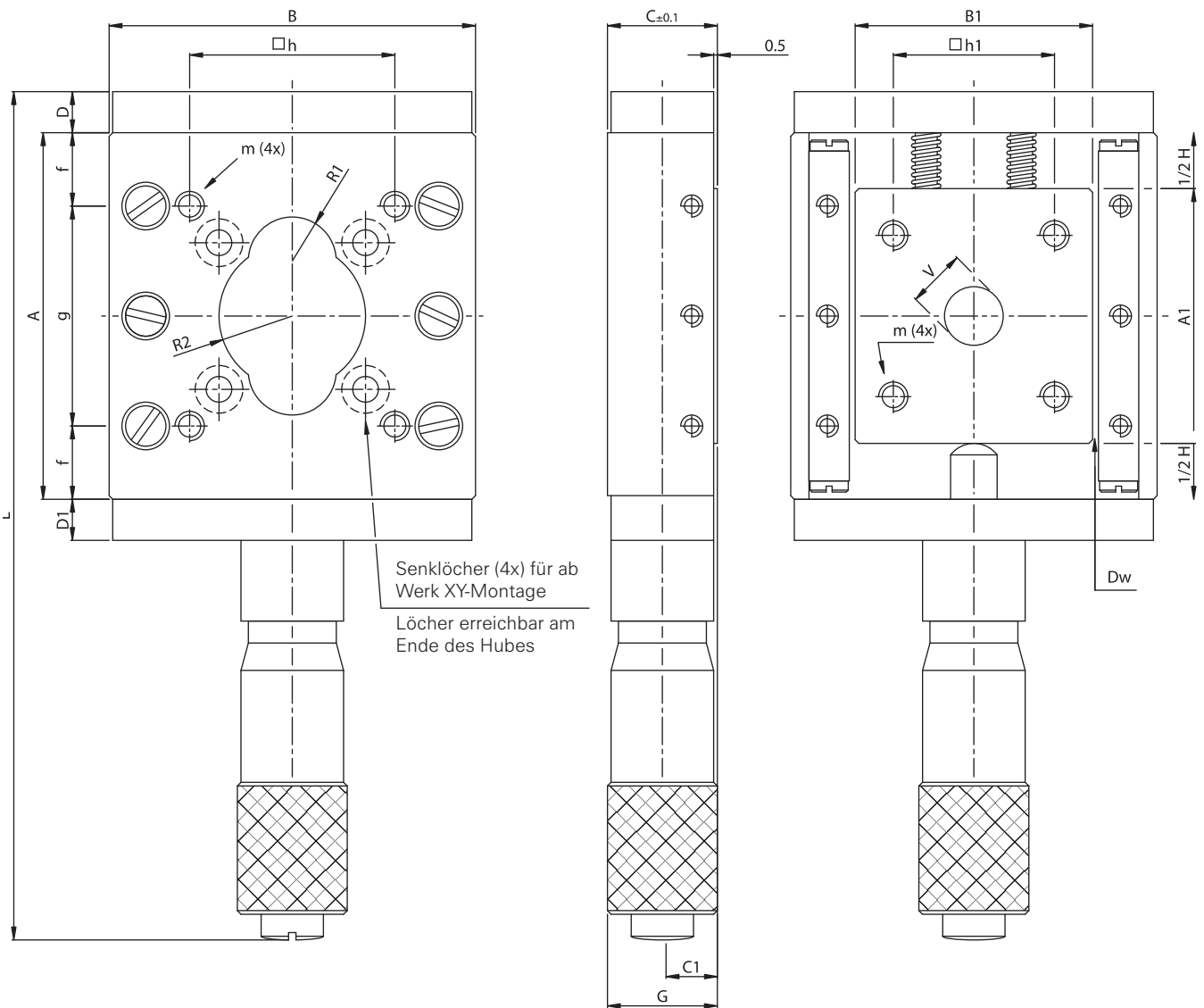
Senklöcher (2x) für Ab  
Werk XY-montage



Typ	Hauptabmessungen								Hub H										
	A	A1	B	B1	C	C1	D	L		D	D1	G	f	g	h	h1	m	V	
<b>MT-1525</b>	siehe Zeichnung oben							1,5	58,2	7	siehe Zeichnung oben								
<b>MT-1535</b>	35	22	40	26,8	13	6,5	1,5	90,5	13	2,6	4,6	15	7,5	2x10	26	17	M3	10	
MT-2050	50	35	50	32	15	7,5	2	122,5	15	3,6	5,6	17	10	2x15	30	22	M3	8	
MT-2065	65	42	60	42	15	7,5	2	166,5	20	3,6	5,6	17	10	3x15	40	30	M3	15	
MT-3080	80	50	80	56	17	8,5	3	175,5	25	3,6	5,6	17	15	2x25	50	32	M4	31	
MT-3105	100	65	100	76	17	8,5	3	266,5	35	5,6	5,6	20	15	3x25	60	44	M4	45	
MT-6150	150	98	150	105	30	15	6	309	50	7,6	11,6	20	25	2x50	100	70	M6	70	

**Fett** = Kurzfristig lieferbar (short lead time item)

Nicht fett = Produkt hat eingeschränkte Verfügbarkeit – bitte Preis und Lieferzeit erfragen (long lead time item)



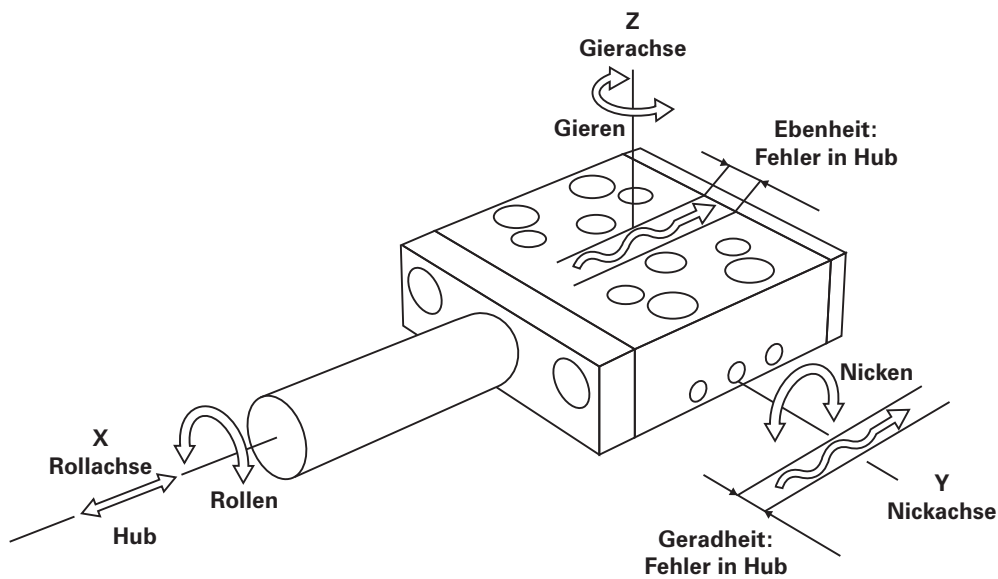
R1	R2	C <sub>dyn</sub> in N	Masse (kg)	Md in Ncm	MI in Ncm	Mr in Ncm	Ohne Mikrometer (Buchstabe M)	Ohne Feder, ohne Mikrometer (Buchstabe M/V)	Als XY-Kreuztisch (Buchstabe KMT)
-	-	312	0,09	2,7	1,3	1,9	<b>MT-1525-M</b>	<b>MT-1525-M-V</b>	<b>KMT-1525</b>
4,5	8	364	0,20	5,7	3,1	3,3	<b>MT-1535-M</b>	<b>MT-1535-M-V</b>	<b>KMT-1535</b>
6	10	774	0,43	12,8	8,3	7,0	MT-2050-M	MT-2050-M-V	KMT-2050
8,5	15	860	0,63	22,2	13,8	9,7	MT-2065-M	MT-2065-M-V	KMT-2065
10	17,5	1,360	1,00	46,9	24,5	19,9	MT-3080-M	MT-3080-M-V	KMT-3080
15	25	1,768	1,80	84,3	35,4	27,5	MT-3105-M	MT-3105-M-V	KMT-3105
28	37,5	5,940	5,50	400,7	213,8	156,7	MT-6150-M	MT-6150-M-V	KMT-6150

Einheit: mm

## ABLAUFGENAUIGKEITEN

MT-Positioniertische werden mit einer Genauigkeit geliefert, wie unten in der Tabelle aufgeführt. Die Qualitätskontrolle wird ohne Belastung, in waagerechter Lage durchgeführt. Die aufgeführten Werte können auch für 2-Achsen-Kombinationen verwendet werden. Sollte das der Fall sein, so entnehmen Sie bitte die entspre-

chenden Hublängen aus der Tabelle. Für komplexere Anwendungen, etwa Kombination verschiedener Achsen, kontaktieren Sie uns bitte. Auf Anfrage liefern wir Ihnen die Mikrometertische mit einem Prüfprotokoll, die Messung findet mit einem Lasergerät statt. Spezielle höhere Genauigkeitsklassen können angefordert werden.



	MT-1525	MT-1535	MT-2050	MT-2065	MT-3080	MT-3105	MT-6150
<b>Hub (mm)</b>	7	13	15	20	25	35	50
<b>Ebenheit <math>\mu\text{m}</math></b>	2	2	2	2	3	3	4
<b>Geradheit <math>\mu\text{m}</math></b>	2	2	2	2	2	3	3
<b>Nicken Abweichung (mrad)</b>				0,1			
<b>Rollen Abweichung (mrad)</b>				0,1			
<b>Gieren Abweichung (mrad)</b>				0,1			

Höhen-Toleranz: +0,03 mm / -0,1 mm | Rolltische sind auf Anfrage lieferbar mit einer Höhen-Toleranz von  $\pm 0,01$  mm.

Rechtwinkligkeit XY-Zusammenbau < 0,03 mrad.

1  $\mu\text{m}$  = 1 Mikrometer ist zirka 0,000040 Zoll.