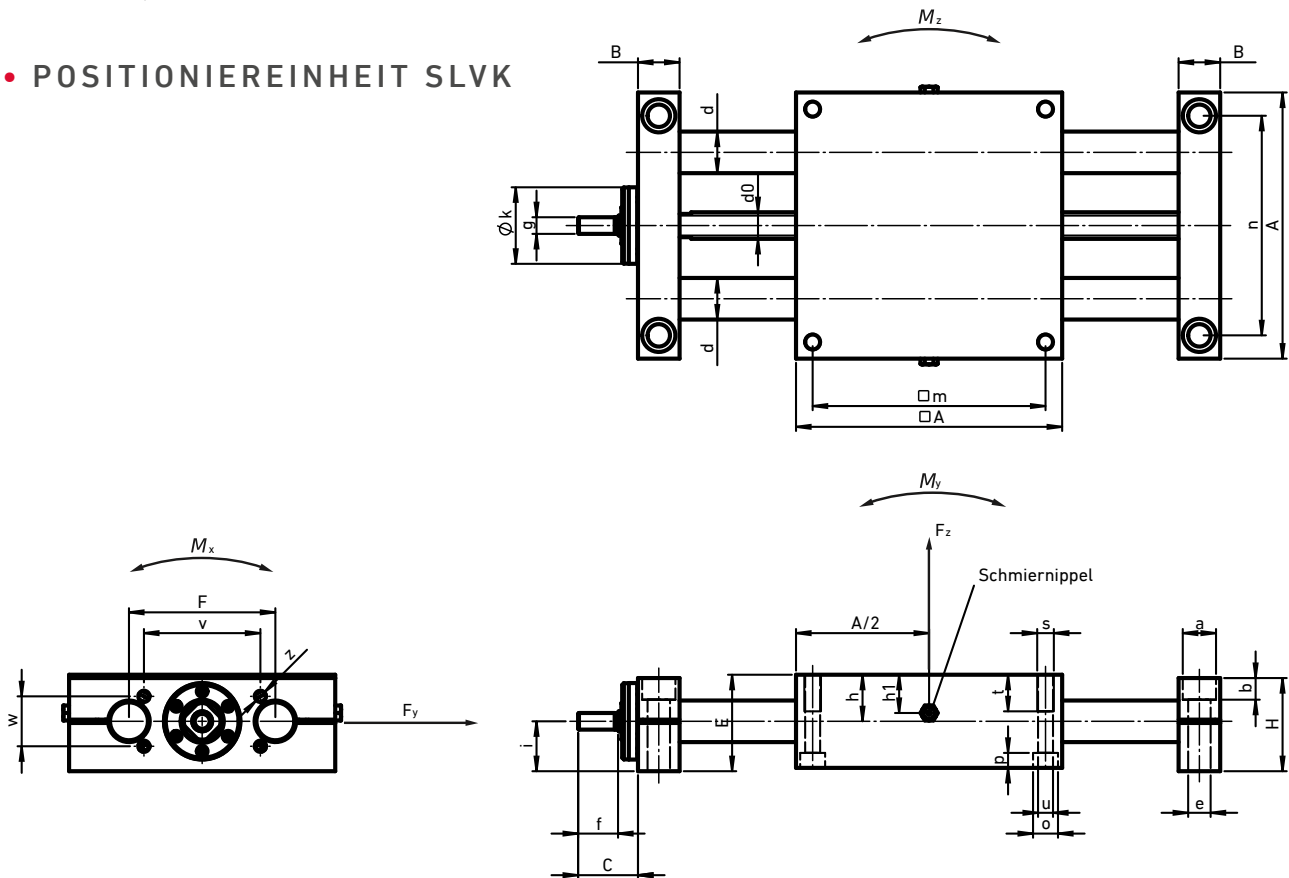
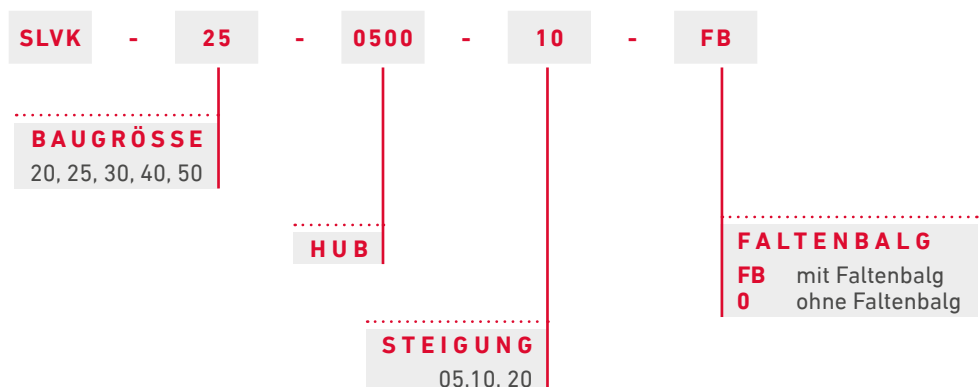


LTK Quick-Link: www.ltk.de/slvk
MEW Quick-Link: www.mew.at/slvk

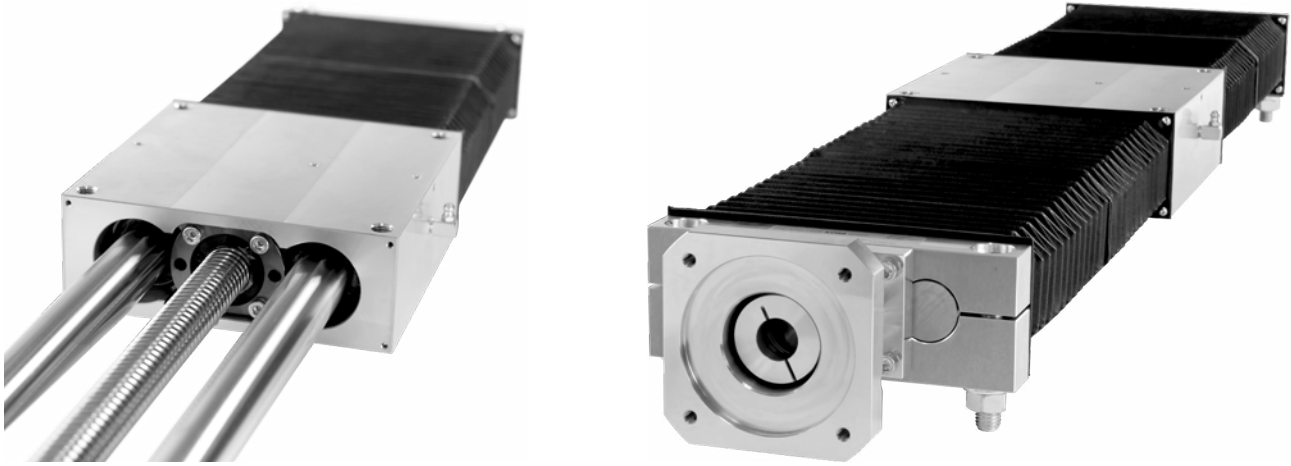
• POSITIONIEREINHEIT SLVK



Artikel	d	A	H	h±0,02	F	m	u	s	t	E	i±0,02	o	B	n	h1	Spindel- durchmesser	Tragzahlen		Kräfte und Momente					Gewicht (ohne Wellen)
																	dyn.	stat.	Fy	Fz	Mx	My	Mz	
																	[N]		[Nm]					[kg]
SLVK20	20	130	46	23	72	115	6,8	M8	18	48	25	11	20	108	19	12	5560	5580	1785	1785	65	68	68	2,38
SLVK25	25	160	56	28	88	140	9	M10	22	58	30	13,5	25	132	24	16	9650	9800	3706	3706	163	173	173	4,4
SLVK30	30	180	64	32	96	158	10,5	M12	26	67	35	13,5	25	150	27	25	11400	12200	4743	4743	228	240	240	6,26
SLVK40	40	230	80	40	122	202	13,5	M16	34	84	44	17,5	30	190	35	25	15800	16200	7395	7395	451	514	514	12,35
SLVK50	50	280	96	48	152	250	13,5	M16	34	100	52	17,5	30	240	40	32	23500	24500	11000	11000	836	918	918	21,3



👉 **LTK** Quick-Link: www.ltk.de/slvk
MEW Quick-Link: www.mew.at/slvk



• POSITIONIEREINHEITEN SLVK

Bei unseren Positioniereinheiten vom Typ SLVK wird der Führungsschlitten mittels Kugelbuchsen auf zwei h6-Genauigkeitswellen geführt. Als Antrieb kommt entweder ein gerollter oder ein geschliffener Kugelgewindetrieb zum Einsatz.

Die Einheiten sind in fünf Baugrößen von 20 mm bis 50 mm Wellendurchmesser erhältlich und weisen einige herausragende Eigenschaften aus. Durch die präzisen Kugelbuchsen wird zum einen ein besonders ruhiger Ablauf gewährleistet und zum anderen die Lebensdauer erheblich verlängert. Durch die Verwendung von PU-Faltenbalgabdeckungen sind die Führungen und der Kugelgewindetrieb öl- und

feuchtigkeitsgeschützt und dadurch in den verschiedensten Umweltbedingungen einsetzbar.

Durch den geschlossenen Faltenbalg sind unsere Positioniereinheiten auch in Umgebungen mit hoher Schmutzbelastung einsetzbar.

Durch die zentrale Nachschmiermöglichkeit der Kugelbuchsen von beiden Seiten des Tischeils ist der Wartungsaufwand sehr gering.

Die Positioniereinheiten sind in beliebiger Länge erhältlich. Bei großen Längen wird mit Hilfe von Wellenunterstützungen eine hohe Steifigkeit gewährleistet.

Die Positioniereinheiten mit integriertem Kugelgewindetrieb werden auf Wunsch komplett mit Motoradapter geliefert.

Für unsere Positioniereinheiten vom TYP SLVK verwenden wir gerollte Kugelgewindetriebe (KGT) als Standardantrieb. Auf Wunsch können jedoch auch geschliffene KGT oder Trapezspindeln eingebaut werden. Die Steigung der Spindeln kann auf Anfrage variiert werden.

Verschiedene Motoranbauvarianten nach Rücksprache.