

👉 **LTK** Quick-Link: [www.ltk.de/mkr](http://www.ltk.de/mkr)  
**MEW** Quick-Link: [www.mew.at/mkr](http://www.mew.at/mkr)



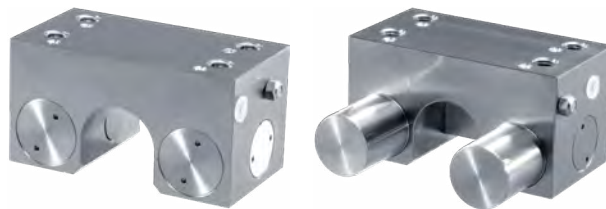
👉 CAD-Modell verfügbar

## • WELLENKLEMMELEMENT MKR/MKRS

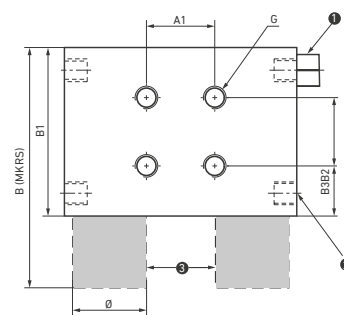
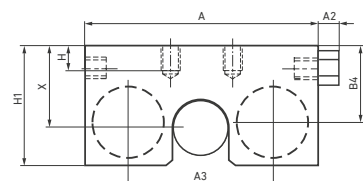
Die pneumatischen Klemmelemente MKR/MKRS erreichen bei Druckbeaufschlagung durch das einzigartige Keilgetriebe sehr hohe Klemmkraft.

Es kann zwischen den folgenden Versionen gewählt werden:

- MKR** energielos geöffnet, mit Druck schließend
- MKRS** energielos geschlossen durch Federenergiespeicher



Die Anschlüsse liegen beidseitig vor, d.h. sie können gemäß ihres Einsatzes ausgetauscht werden. Für die Druckbeaufschlagung genügt ein Anschluss.



- 1 Baureihe MKR: Luftfilter  
MKRS: Luftanschluss M5
- 2 Baureihe MKR: Luftanschluss M5  
MKRS: Luftfilter
- 3 Aufsatz Federpaket bei MKRS, entfällt bei MKR

Artikel	Welle	Haltekraft		A	A1	A2	A3	B	B1	B2	B3	B4	X	G	H	H1	Ø
		MKR	MKRS														
	[mm]	[N]		[mm]										[mm]			
<b>MKR/MKRS 1200 A</b>	12	650	350	50	15	5	31	56	37	15	11	18	18	M5	6	27,5	16
<b>MKR/MKRS 1600 A</b>	16	650	400	55	15	5	35	58	39	15	12,5	22	22	M5	6	32	16
<b>MKR/MKRS 2000 A</b>	20	1000	600	66	45	5	43	60	38	18	13	25	25	M8	10	38	20
<b>MKR/MKRS 2500 A</b>	25	1200	750	77	60	5	51	63	43	20	15	30	30	M10	12	43	22
<b>MKR/MKRS 3000 A</b>	30	1750	1050	92	68	5	60	77,5	48,5	25	14	34	35	M10	13	48,5	25
<b>MKR/MKRS 4000 A</b>	40	2000	1700	120	90	5	78,8	82	49	26	14	45	45	M10	15	62	30
<b>MKR/MKRS 5000 A</b>	50	1850	1650	132	108	5	90,8	82	49	30	9,5	50	50	M10	15	67	30
<b>MKR/MKRS 6000 A</b>	60	1850	1650	142	108	5	100,8	82	49	30	9,5	50	50	M10	15	67	30

Baureihe	Wellengröße	Haltekräfte		Druck min.	Druck max.	Feldenergiespeicher	PLUS-Anschluss	Klemmzyklen	Bremszyklen
		[mm]	[N]						
<b>MKR</b>	12 - 60	650 - 2000	3	6	-	-	5 Mio. (B10d-Wert)	nicht geeignet	
<b>MKRS</b>	12 - 60	350 - 1700	5,5	6	vorhanden	-	5 Mio. (B10d-Wert)	nicht geeignet	

### MKRS 1200 A

#### ARTIKEL

**MKR** energielos geöffnet, mit Druck schließend

**MKRS** energielos geschlossen durch Federenergiespeicher, mit Druck öffnend